

## SPECYFIKACJA TECHNICZNA PRZYGOTOWANIA PRAC DO DRUKU

### 1. Praca powinna zawierać następujące informacje:

- format netto (po obcięciu) i kolorystyka w nazwie pliku np. „plakat\_680x980mm\_cmyk.pdf” lub w oddzielnym pliku tekstowym.

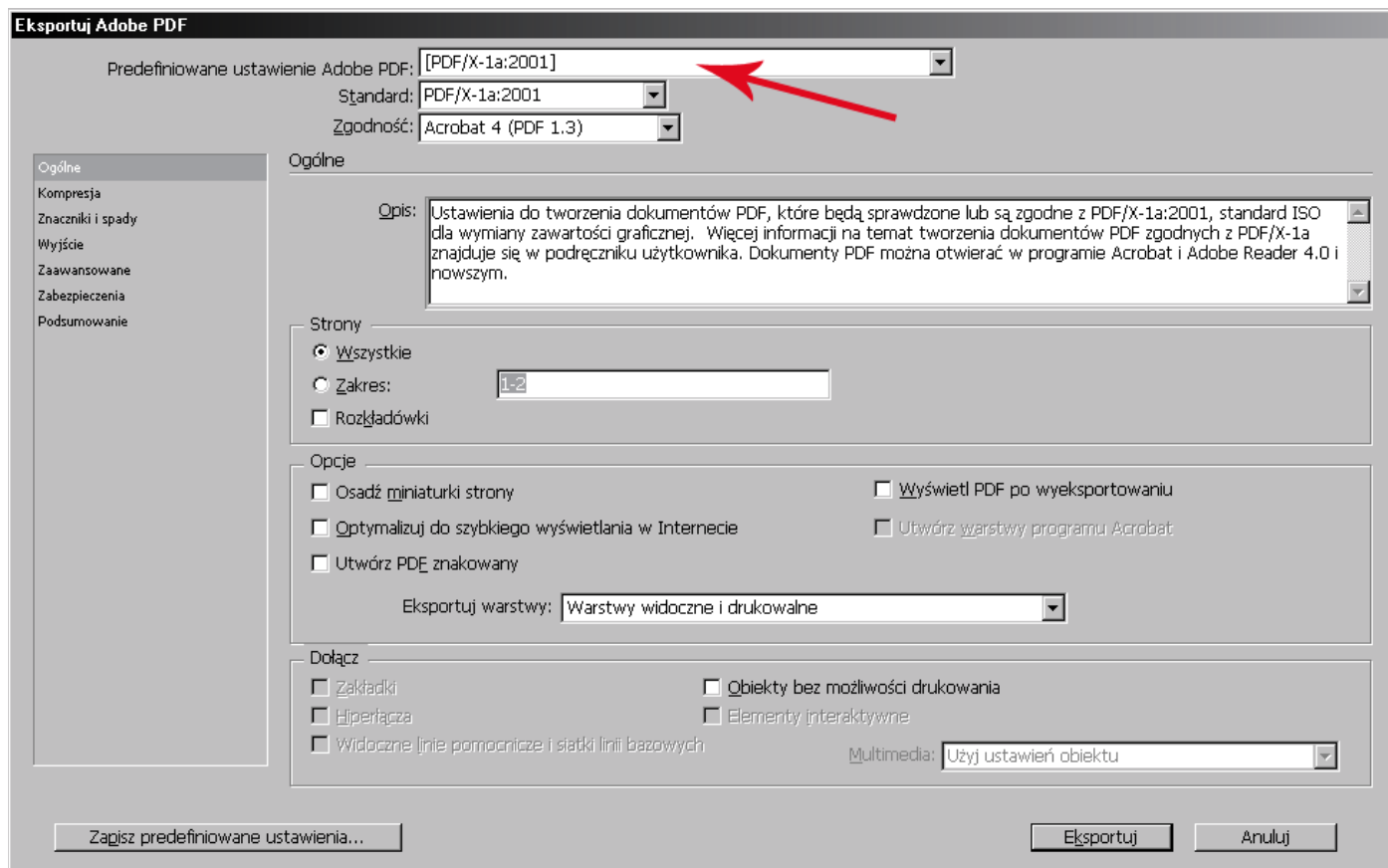
### 2. Format pliku:

- rekomendowaną formą pliku jest plik kompozytowy PDF wysokiej rozdzielczości z kolorami dodatkowymi oraz lakierem wybiórczym i wykrojnikami jako dodatkowe nadrukowane kolory w tym samym pliku
- dopuszczalny jest też plik separacyjny PDF (w tym wypadku będzie potrzebny kompozytowy plik poglądowy)
- wersja PDF - nie wyższa niż 1.4
- PDF powinien być utworzony poprzez wydrukowanie pracy do pliku postscriptowego, a następnie zrobienie PDF programem Acrobat Distiller (używając opcji „PDF/X-1a” lub „Press Quality”).

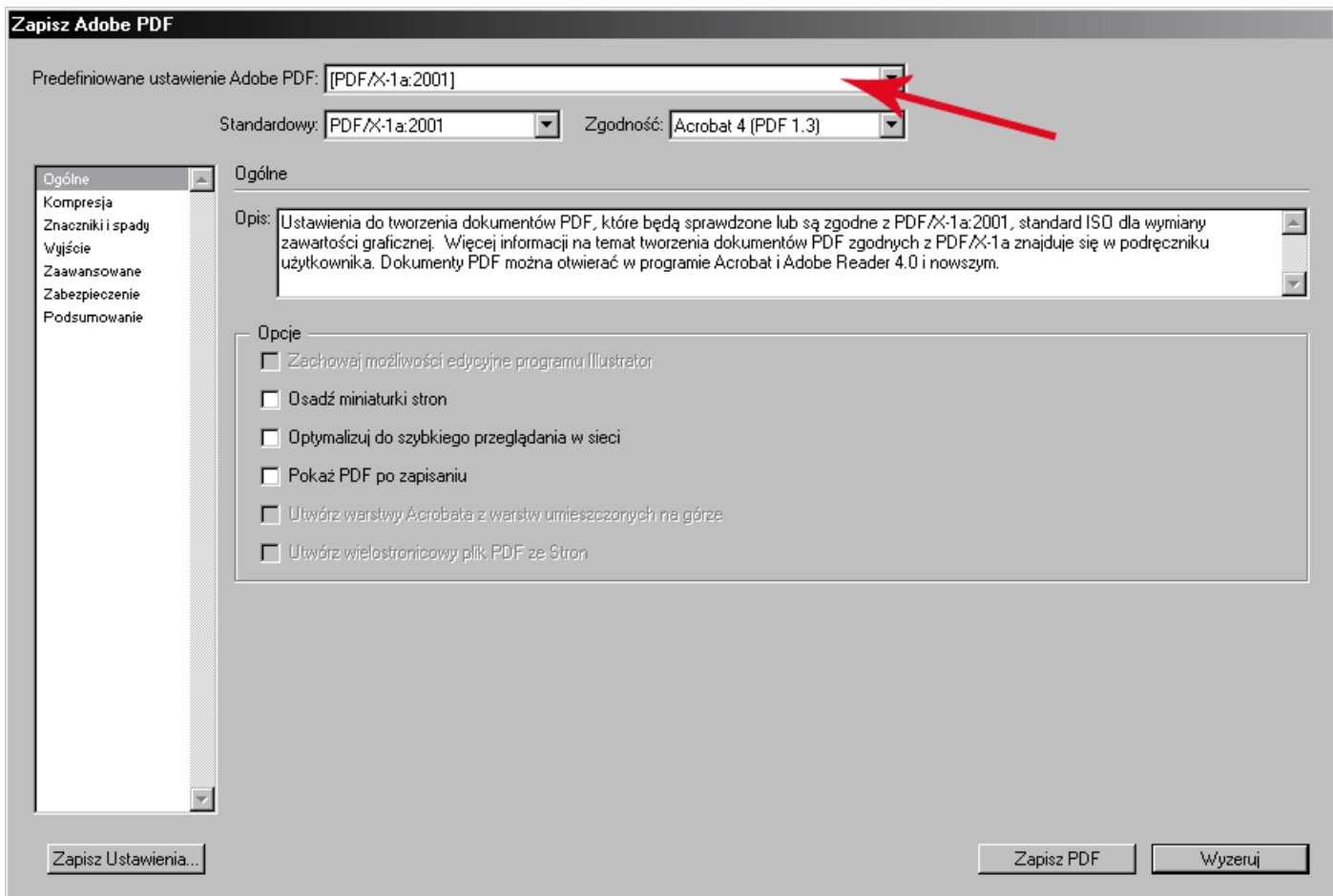
#### Dopuszczalne są pliki eksportowane.

#### W przypadku eksportowania do pliku PDF musi on być zgodny ze standardem PDF/X-1a.

Poniżej zawarte są zrzuty ekranowe z popularnych programów z zaznaczoną opcją niezbędną do zgodności z naszą specyfikacją (standard PDF/X-1a).

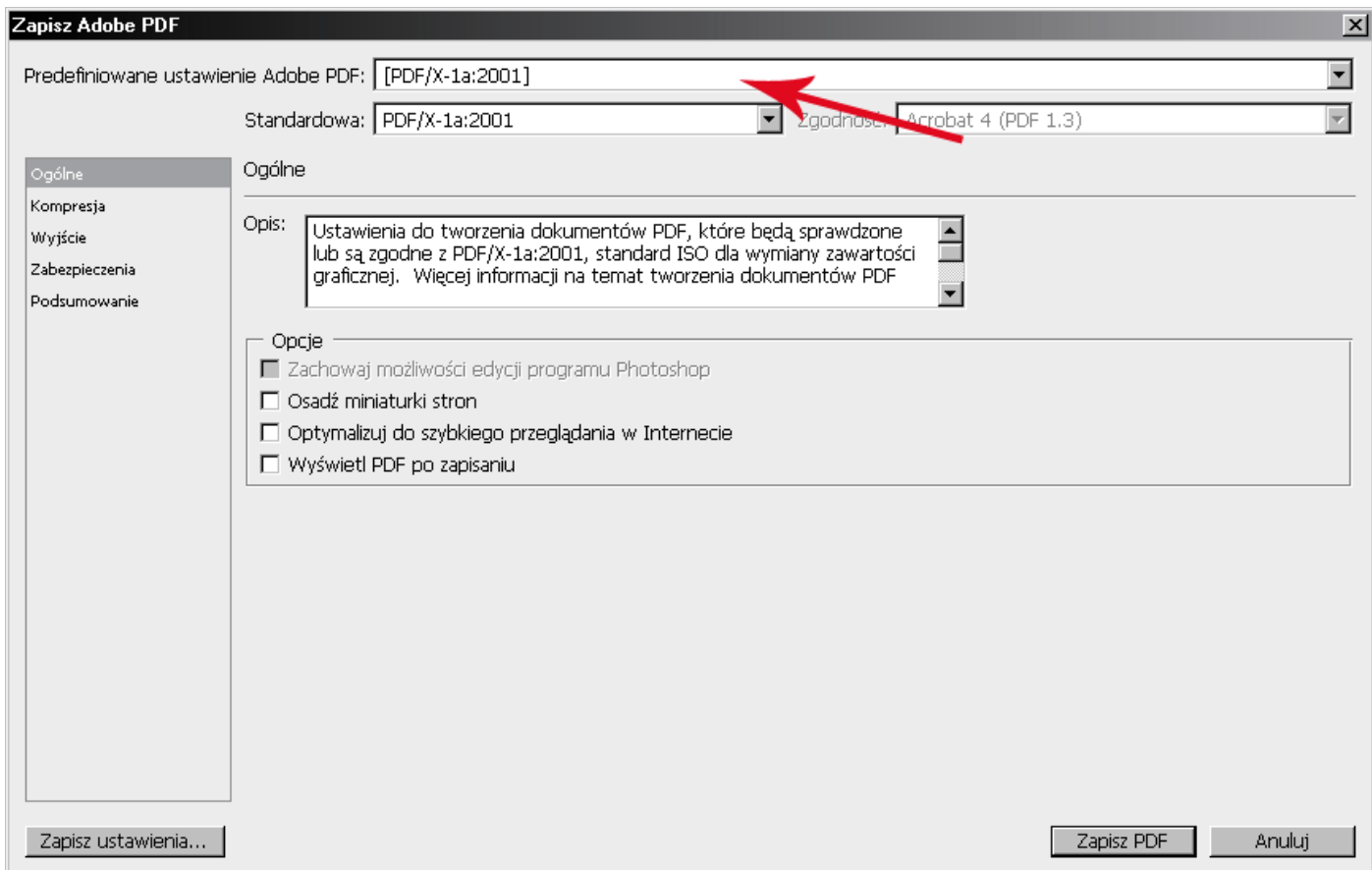


#### Zrzut z programu Adobe Indesign CS3 (opcja „eksportuj jako PDF”)

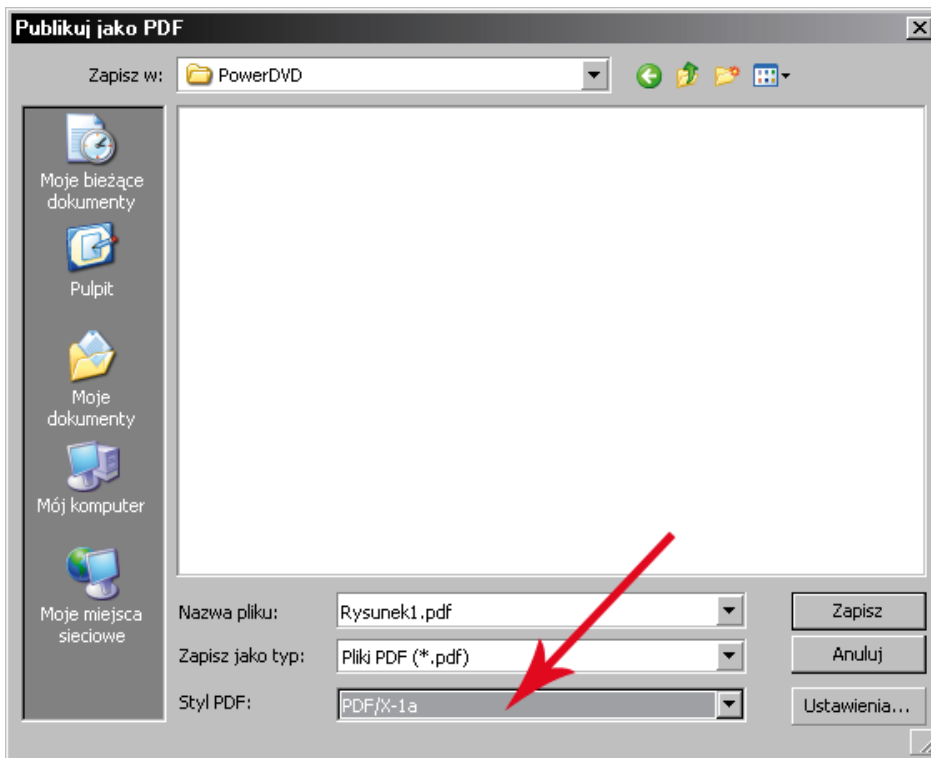


### Zrzut z programu Adobe Illustrator CS3 (opcja „zapisz jako PDF”)

### 3. Inne:

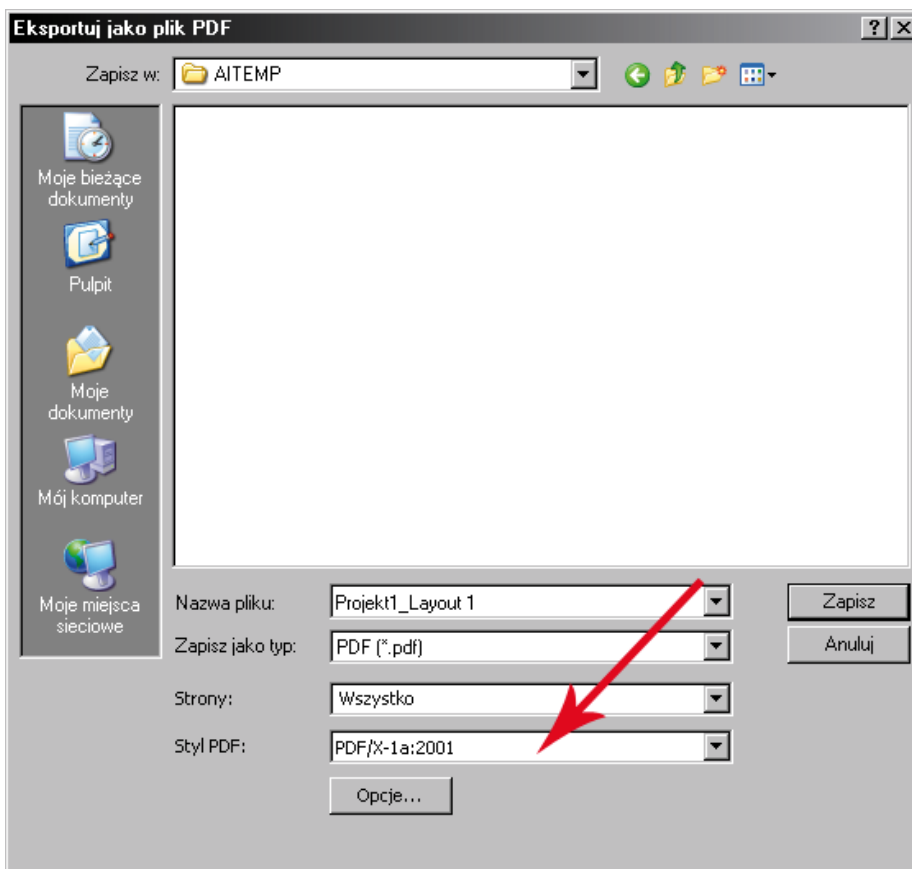


### Zrzut z programu Adobe Photoshop CS3 (opcja „zapisz jako PDF”)



**Zrzut z programu Corel Draw X3 (opcja „publikuj jako PDF”)**

**UWAGA: Z niższych wersji Corela nie zalecamy eksportu bezpośrednio do PDF  
Prosimy o przygotowanie pliku przez postscript lub eksport do pliku EPS  
i destylowanie Adobe Distillerem z opcją PDF/X-1a lub Press Quality**



**Zrzut z programu Quark Xpress 7 (opcja „wksportuj jako PDF”)**

- w pracy muszą być zawarte spady min. 3 mm (chyba że grafika nie wychodzi na spad)
- praca **musi być** wycentrowana na stronie
- w pracy powinny być zamieszczone znaczniki cięcia odsunięte od formatu netto o co najmniej 3 mm (nie mogą nachodzić na format netto pracy!)

**Pliki na dowolnym nośniku (cd, dvd, pendrive, hdd) oraz próbę kolorystyczną dostarczamy na adres:**

Wizart Agencja Reklamowo-Wydawnicza  
04-973 Warszawa  
ul. Derkaczy 1A

lub

**Bezpośrednio na adres ftp:**

ftp.wizart.com.pl  
użytkownik: wizartuser  
hasło: MYTPWA3Y8SV7

Na ftp proszę założyć katalog o odpowiedniej nazwie i tam wgrać plik z pracą i ewentualne pliki poglądowe i informacyjne. Informacje powinny zawierać kontakt do osoby przygotowującej pliki PDF.

**Uwaga: nie używamy polskich znaków w nazwach plików, nie stosujemy spacji i znaków specjalnych takich jak: ' : ; - + [ ] { } , < > ? ! @ # \$ % ^ & \* ( ) ` ~ .**

**UWAGI DODATKOWE:**

Serwer nasz jest czynny 24h na dobę, natomiast raz dziennie wszystkie dane o godzinie 18:00 są przenoszone do archiwum i kasowane z serwera.

Dlatego podczas wgrywania prac prosimy zwrócić uwagę, że rozpoczęta sesja tuż przed godziną 18:00 będzie zerwana i całkowity transfer pliku nie dojdzie do skutku. W takim wypadku prosimy o przesyłanie prac po godzinie 18:00.

**W przypadku braku możliwości przygotowania pliku jak powyżej lub jakichkolwiek wątpliwości prosimy o kontakt z naszym studiem:**

telefon stacjonarny: 22 509 10 36  
telefon komórkowy: 601 25 60 71  
email: mts@wizart.com.pl